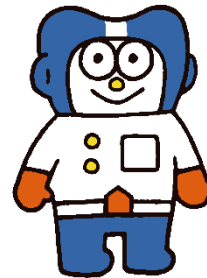


## アイフルホーム 40周年 新タグライン「やさしいを、かたち に。」の策定と オリジナルキャラクター「きっずなー」を制作

株式会社LIXIL住宅研究所アイフルホームカンパニーは、2024年5月の創業40周年にあわせて、ブランド・タグラインを16年ぶりに刷新し、新タグライン「やさしいを、かたち に。」を2024年4月1日(月)に策定しました。同時に新タグラインをアピールするアイフルホームオリジナルキャラクター「きっずなー」を制作し、4月22日(月)からオリジナルキャラクターグッズプレゼントなどのキャンペーンを実施します。



### やさしいを、かたち に。

(左)40周年記念ロゴと新タグライン、(右)オリジナルキャラクター「きっずなー」

1984年5月に創業したアイフルホームは、今年で40周年を迎えます。2008年からキッズデザイン思想「こどもにやさしいはみんなにやさしい」を掲げ、「子育てしやすい家No.1」を目指して住まいづくりを進めてきました。

40周年を迎えるにあたり、改めて「子育てしやすい家とは？」を考え、社内外で多くのディスカッションを重ね、「可変性」と「コミュニティ形成」が欠かせないという結論にいたりしました。この「可変性」とは、「子育て期」だけではなく、ライフスタイルの変化にもしっかりと対応できること、そして先を見据えた様々な提案がお客様の幸せにつながるということです。「コミュニティ形成」とは、住む方のエリアが一つの大きな家族のような環境になれるようなコミュニティを形成し提供していくことです。

その考えのもとにある「時代が変わっても価値が変わらないこと」の一つがキッズデザイン思想「こどもにやさしいはみんなにやさしい」です。新タグラインの「やさしいを、かたち に。」は、アイフルホームが一つの家庭の幸せづくりだけでなく、そのエリアに住む多くの家族のコミュニティを幸せにすることが、新たな社会をつくりだす力になるとの想いを表現しました。

同時に、このアイフルホームの想いを社内はもとより、加盟店、お客様にわかりやすく届けるためにオリジナルキャラクター「きっずなー」を誕生させました。大人のための子育てがしやすい家づくりだけでなく、未来を担う子どもをもっと大切にしていきたいという想いから、子どもたちに愛されるキャラクターを目指しています。

アイフルホームは今後、新タグライン及び新キャラクターを活用・展開し、お客様に当社の家づくりに対する考え方をお伝えしていくとともに、40周年記念キャンペーンを展開し、子育て家族により良い住宅を提案できるように取り組んでいきます。

報道関係者  
お問合せ先

株式会社LIXIL住宅研究所 マーケティング部  
千明 和彦(ちぎら かずひこ)  
TEL:050-1791-2214 携帯:070-3368-8072  
MAIL:kazuhiko.chigira@lixil.com

株式会社LIXIL住宅研究所  
本社:東京都品川区 代表取締役社長:加嶋 伸彦  
事業内容:アイフルホーム、フィアスホーム、GLホーム  
国内最大の住宅FCを展開

## ●新タグライン『やさしいを、かたち に。』およびステートメント

\*\*\*\*\*

「よりよい家を より多くの人に より合理的に」  
3つのMOREを柱にして、時代とともに家の可能性を  
考え続けてきたアイフルホームは、今年で 40 周年を迎えます。

次の時代のMOREをつくるのは、「キッズデザイン」。  
安全であること。負担を減らすこと。快適であること。  
生活を深く想像しながら、ずっと未来まで見据えること。

こども目線から生まれるたくさんの「やさしい」が、  
家族のみんな、そして地域のみんなにとっての  
「やさしい」につながっていくと信じます。

やさしい工夫にあふれた家の「カタチ」は、  
家族の暮らしを変え、コミュニティの意識を変え、  
やがて社会の「カタチ」も変えてゆくでしょう。

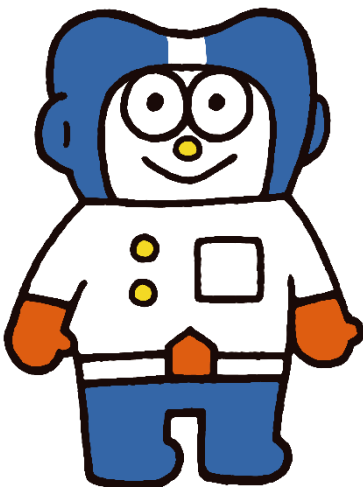
家にできることは、まだまだある。  
さあ、次の 10 年へ。

こどもにやさしい は みんなにやさしい。  
「やさしいを、かたち に。」

アイフルホーム

\*\*\*\*\*

## ●新オリジナルキャラクター『きっずなー』について



### メインキャラクター「きっずなー」

こどもたちへ安全で楽しい遊びをレクチャー。家族が安全で楽しくいられるように行動することがモットー。人工知能を備え、ロボットなのに誰よりも気が利く、家族の人気者。

#### 〈概要〉

しろうはかせが発明した自立型ロボット

#### 〈性格〉

人工知能に博士の性格を反映しているため、やさしく正義感が強い。おせっかい。

#### 〈特長〉

やわらかいシリコン素材。

胸の四角いふたを開けるとボタンがある。押すといろいろなモードに変換。



### キャラクター「しろはかせ」

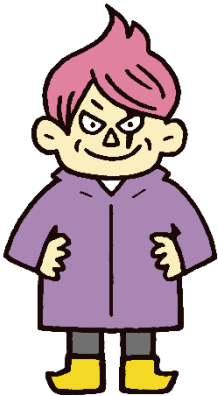
幼いころ、家で遊んでいたときにカドにぶつかり、顔に消えないキズを負う。大人になった彼は、今の子どもたちに同じ思いはしてほしくない博士になり、家族や地域のきずなを深める自立型ロボット「きっずなー」を開発した。

#### 〈概要〉

きっずなーを開発した博士

#### 〈性格〉

心かやさしく博学。家の性能や機能、家族の絆がはぐくまれるデザインなど、家に関してとても詳しい。



### キャラクター「くろはかせ」

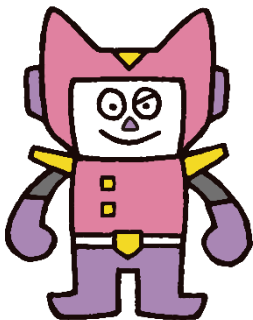
しろはかせ同様、幼いころに顔に消えないキズを負い、コンプレックスを抱えたまま大人になった。キズを抱えた人がもっと増えれば、自分のキズは気にならなくなると考え、ロボットを開発。

#### 〈概要〉

トガリンを開発した博士

#### 〈性格〉

他人を少し不幸にすることで、優越感を得るひねくれもの。少し尖った危険なおいのするものが好き。



### キャラクター「トガリン」

#### 〈概要〉

「きっずなー」の宿敵のロボット。

#### 〈性格〉

博士の意思を形にしたロボット。おしゃれで尖ったデザインが好き。危険なものを家庭に持ちこむべく活動

## ●40周年記念 ありがとうキャンペーン「家族みんなでモデルハウスにいきましょう！」について

期間中、アイフルホームの見学会予約フォームアンケートにご回答の上ご来場いただき、モデルハウスにてアンケートにご回答いただいた方に専用カードをお渡します。カードに記載されているシリアル番号をご入力の上、ご応募いただいた方には各店先着20名様Amazonギフト券(Eメールタイプ)5,000円をプレゼントします。さらに、お子様にはオリジナルキャラクター「きっずなー」グッズをプレゼントします。

【実施期間】2024年4月22日(月)～6月2日(日)

【来場特典】ご来場特典：Amazonギフト券5,000円(各店先着20名まで)

お子様向け特典：オリジナルキャラクター「きっずなー」グッズ

※オリジナルキャラクターグッズはなくなり次第終了とさせていただきます。

※一部実施していない店舗もございます。

HP：<https://www.eyefulhome.jp/lp/kansei-kengakukai/>

#### ◆当社概要

住宅フランチャイズチェーン事業の運営を担う企業として、アイフルホーム、フィアスホーム、GLホームの3ブランドを展開し、国内最大級の住宅フランチャイズチェーン事業を展開しています。

- ・会社名 株式会社LIXIL住宅研究所
- ・代表者 代表取締役社長 加嶋 伸彦
- ・本社所在地 〒141-0033 東京都品川区西品川1-1-1 大崎ガーデンタワー
- ・URL 【株式会社LIXIL住宅研究所】 <https://www.lixil-jk.co.jp/>  
【アイフルホーム】 <https://www.eyefulhome.jp/>



#### ◆アイフルホーム 概要

1984年の創業以来、「より良い家を、より多くの人に、より合理的に提供する」との使命を掲げ、お客様の「良い家に住みたい」というご要望にお応えするため、だれもが安心して家を手に入れられる住宅のフランチャイズチェーンシステムを開発・導入したパイオニアです。高いコストパフォーマンスと統一品質の実現により、適正価格で高品質な住まいを提供し続け、これまでに17万棟を超える住まいを提供してきました。